

Det gode dokument

For at produktionen skal gå hurtigt og smertefrit, er det vigtigt, at vi modtager dokumenterne således:

* Højopløselig (Press Optimized) PDF-fil med mindst 5 mm bleed udover beskæringen.

En PDF har den helt klare fordel, at den ser ens ud, uanset om den bliver åbnet på en skærm i Beijing eller i Vejle. Ulempen er, at der er begrænset muligheder for at udføre rettelser i selve PDF'en.

* Åbne dokumenter (InDesign, Illustrator) inkl. alle fonte, illustrationer/fotos.

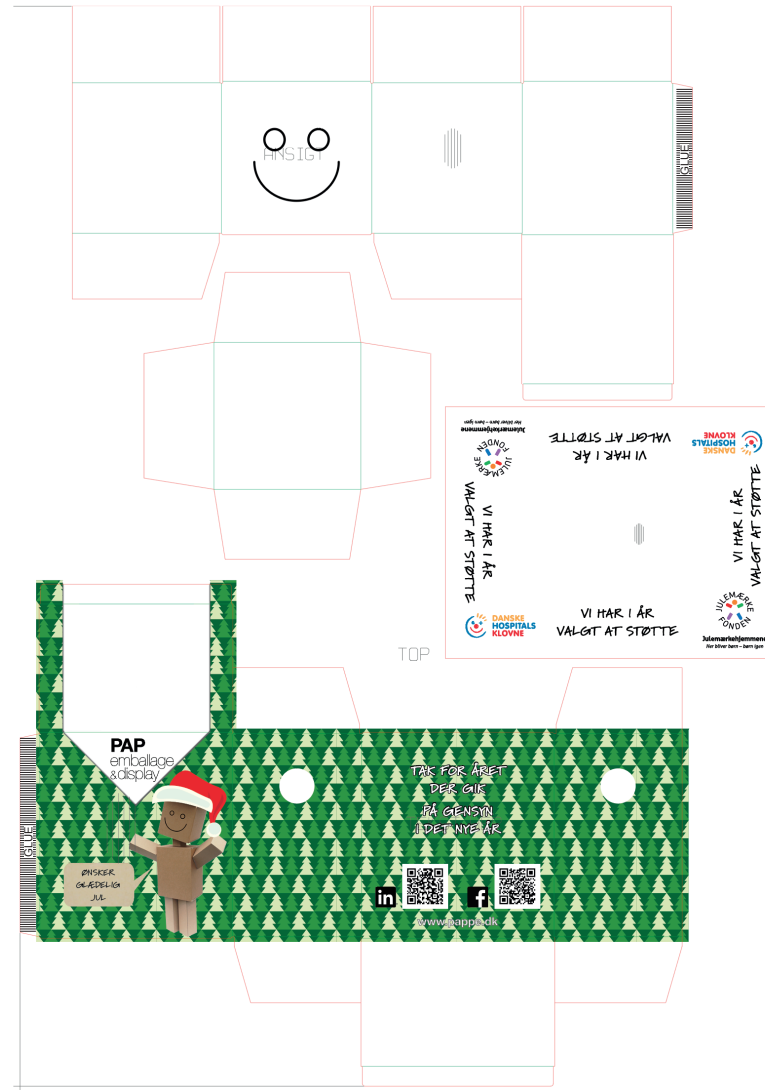
Med åbne dokumenter har vi mulighed for at udføre rettelser. Risikoen for fejl er større end ved færdige PDF'er, da der bl.a. kan ske ombrydning på grund af skriftinstallationer og ved brug af forskellige versionsudgaver af softwaren.

* IKKE at outline stansen, lave om på stansen og dens farver eller at skille stanseoplægningerne fra hinanden.

* Følg retningslinjerne mht. lakfriefelter på stansen dvs. lim- og tapefelter holdes fri for grafik (evt. med hvidt felt).

* Lever din tryklare PDF-fil som 1 dokument med 3 sider:

- Grafik med stans (side 1)
- Grafik uden stans (side 2)
- Stans uden grafik (side 3)



Tjeklisten

✓ I vores verden er der ikke noget, der hedder RGB – derfor skal alle illustrationer / fotos være i CMYK og/eller stafagefarver (pantonefarver).

✓ Fotos skal mindst ligge i 300 dpi i størrelsen 1:1, ellers risikerer man, at billederne bliver pixeleret og af ringe kvalitet. At det ser godt ud på skærmen betyder IKKE, det er højopløseligt.

✓ Samtlige fonte (skrifte) skal vedlægges dokumentet – eller også skal skrifterne “outlines”.

✓ Der skal mindst være 5 mm bleed.

**I tvivl, så ring eller skriv til os...
vi er altid parate til at hjælpe!**

PAP
emballage
& display